

1. 施設と体制

(1) 施設

[本館 (石狩市花川北7条1丁目26番地)]

- ① 敷地面積 9,009.43 m²
 ② 建築面積 3,466.16 m²
 ③ 延床面積 3,826.24 m²

一般開架、児童開架	1,612.28 m ²
グループ室、朗読サービス室、おはなし室	69.69 m ²
エントランスホール、喫茶スペース	496.15 m ²
視聴覚ホール	68.98 m ²
研修室1	43.32 m ²
研修室2	47.50 m ²
研修室3	26.50 m ²
館長室、事務室、印刷室	214.96 m ²
団体貸出書庫、作業スペース	116.24 m ²
分館巡回車車庫	87.84 m ²
駐輪場	112.38 m ²
機械室他	349.65 m ²
1階合計	3,245.49 m ²

地域行政資料コーナー	125.56 m ²
開架書庫	303.34 m ²
閉架書庫、特別収蔵庫	111.39 m ²
スタッフ室 他	40.46 m ²
2階合計	580.75 m ²

- ④ 構造 鉄骨造 (一部鉄筋コンクリート造)
 ⑤ 階数 平屋建 (一部2階建)
 ⑥ 外装 アルミパネル
 ⑦ 内装 スチールパネル (一部合成樹脂)
 ⑧ 床材 天然リノリウム (1階開架、視聴覚ホール、研修室1)
 タイルカーペット (2階、事務室)、塩ビシート (書庫、洗面所他)
 洗い出し豆砂利モルタル仕上げ (エントランスホール)

[全館施設規模]

	建築年	延床面積	収容可能冊数
本館	平成12年	3,826.2 m ²	300,000 冊
花川南分館	昭和63年	92.3 m ²	7,000 冊
八幡分館	平成4年	38.0 m ²	5,000 冊
浜益分館	平成元年	136.5 m ²	8,000 冊
合 計			320,000 冊

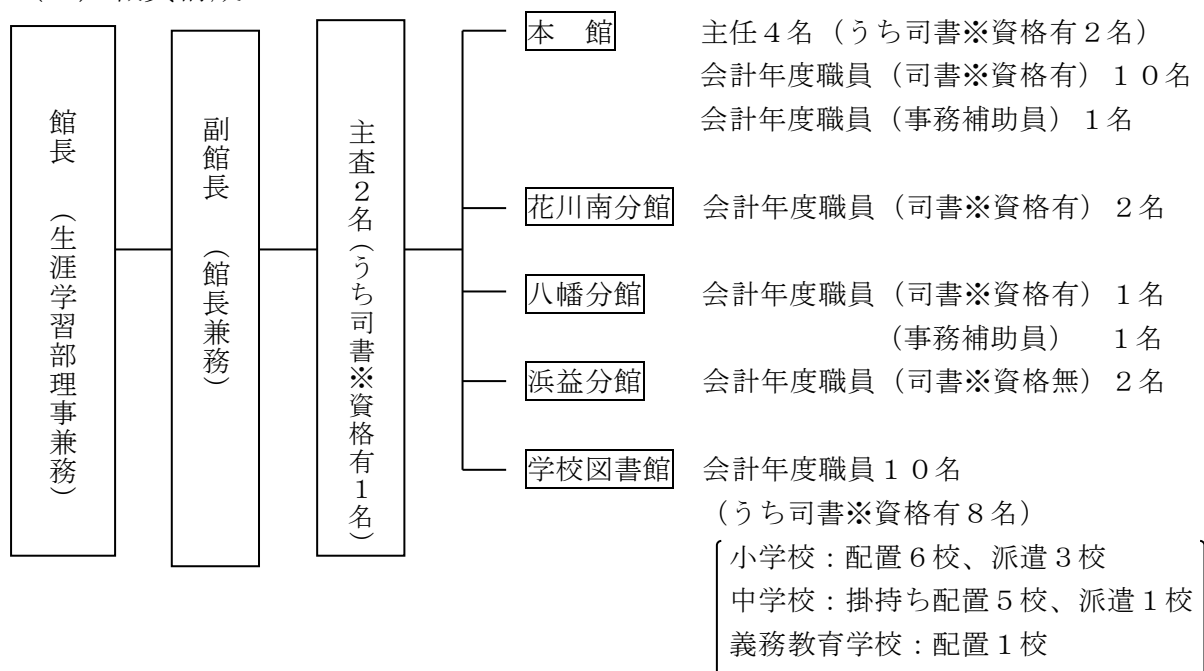
[関連施設] 分館ではないが、資料の所蔵・貸出/返却・取り寄せ等を行っているところ

	設置年	収容可能冊数
市民活動情報センター ぼぼらーと	平成20年	6,000 冊
あいかぜとしょかん 石狩市立厚田学園学校図書館の地域開放	平成25年	13,000 冊

(2) 予算 (単位：千円)

事業名	項目 (節)	令和2年度	令和3年度
図書館 運営費	報酬 (賃金含む)	28,368	28,017
	職員手当等 (期末手当)	3,848	5,727
	報償費	1,412	512
	旅費	2,950	2,619
	需用費	16,602	16,751
	(うち図書費)	(14,200)	(14,200)
	役務費	2,007	1,955
	委託料	49,079	62,409
	使用料及び賃借料	2,327	4,180
	備品購入費	20	0
	負担金補助及び交付金	581	581
	合 計		107,194
子どもの読書活動推進事業費		546	558
(うち図書費)		(0)	(0)
学校図書館等充実事業費		31,005	32,329
(うち図書費)		(9,173)	(9,173)
図書館改修等事業費		2,730	12,500

(3) 職員構成



(令和3年4月1日現在)

(4) 図書館協議会

① 第11次石狩市民図書館協議会 委員名簿

(任期：令和2年6月1日～令和4年5月31日)

(※前任者転勤等による後任 任期：令和3年6月1日～令和4年5月31日)

役職	氏名	区分	所属等
会長	木村 修一	学識経験者	北海道武蔵女子短期大学教授
委員	※ 望月 静華	学校教育関係者	北海道石狩南高等学校教諭
委員	水崎 理	学校教育関係者	石狩市校長会 (浜益中学校校長)
委員	鶴羽 伸介	学校教育関係者	石狩市教頭会 (花川小学校教頭)
委員	松谷 初代	社会教育関係者	図書館関係団体 (よみきかせ「子っ子の会」)
委員	青木 貞康	家庭教育の向上に資する 活動を行う者	石狩市保育所連絡協議会 (緑苑台認定こども園園長)
委員	※ 大宮 亜矢子	家庭教育の向上に資する 活動を行う者	石狩市 PTA 連合会 (生振小学校 PTA 副会長)
委員	中村 友昭	学識経験者	藤女子大学図書館図書課長
委員	小佐野 佳栄	一般公募	
委員	森地 亜矢子	一般公募	

(令和3年6月31日現在)

副会長は8月に開催予定の第1回石狩市民図書館協議会で協議

② 令和2年度の開催状況

日程	議事内容
第1回 2.8.19	(1) 令和2年度からの新たな計画について (2) 令和元年度事業報告について (3) 令和2年度運営の重点について (4) 令和2年度事業進捗状況と今後の事業等について (5) 事業者等からの寄付・寄贈について (6) 新型コロナウイルス感染症対応について
第2回 3.3.26	(1) 主な事業の開催状況等について (2) 事業者からの寄付・寄贈について (3) 教育委員会の点検・評価(令和元年度分)について (4) 令和3年度石狩市民図書館の運営について